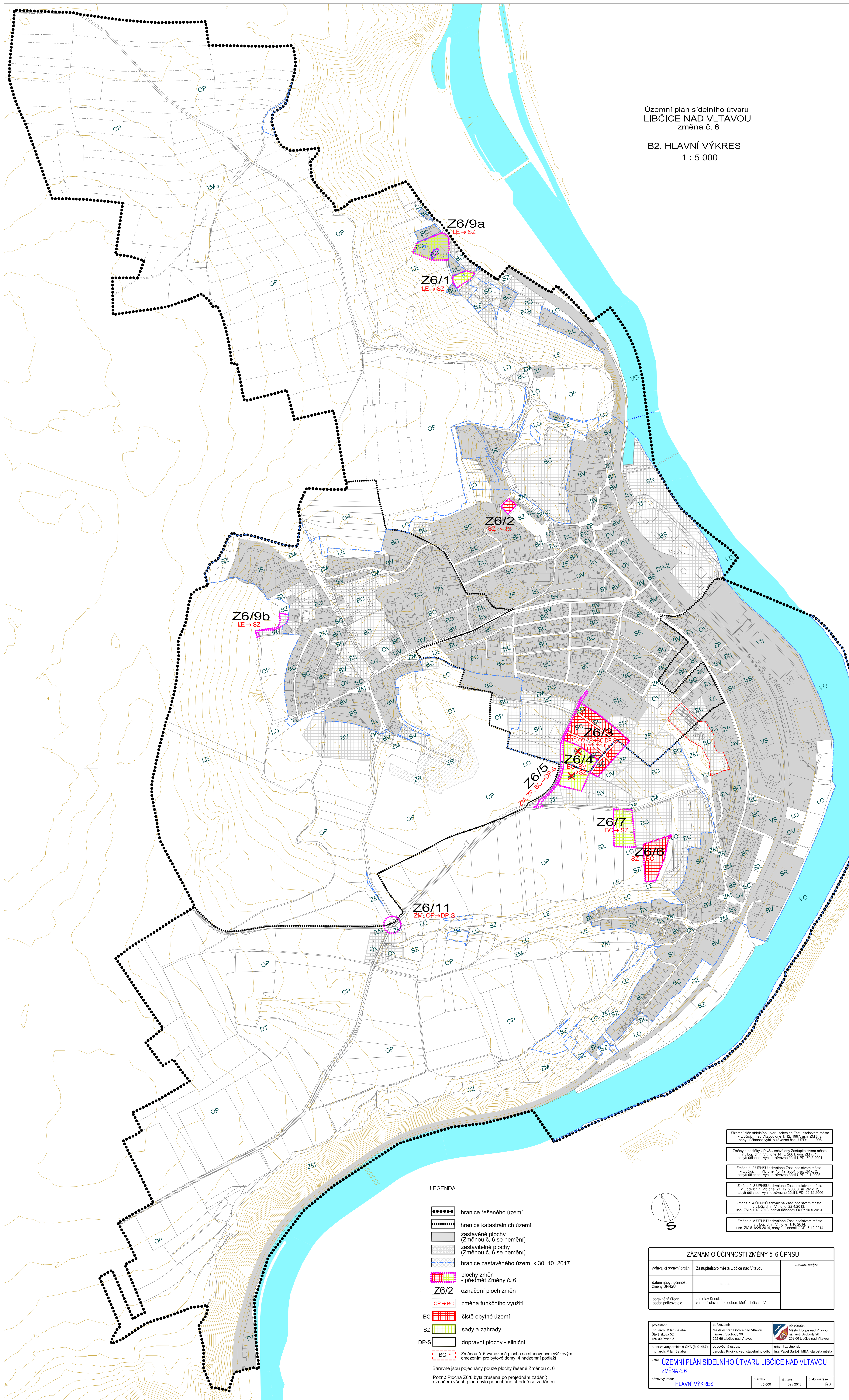


Územní plán sídelního útvaru  
LIBČICE NAD VLTAVOU  
změna č. 6

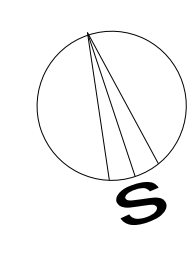
B2. HLAVNÍ VÝKRES  
1 : 5 000



LEGENDA

- hranice řešeného území
- hranice katastrálních území
- zastavěné plochy (Změnou č. 6 se nemění)
- zastavitelné plochy (Změnou č. 6 se nemění)
- hranice zastavěného území k 30. 10. 2017
- plochy změn - předměří Změny č. 6
- Z6/2 označení ploch změn
- OP → BC změna funkčního využití
- BC čisté obytné území
- SZ sady a zahrady
- DP-S dopravní plochy - silniční
- BC Změnou č. 6 vymezená plocha se stávajícím výškovým omezením pro bytové domy a rodinné pozemky

Barevně jsou pojednány pouze plochy řešené Změnou č. 6  
Pozn.: Plocha Z6/8 byla zrušena pro projednání zadání  
Označení všech ploch bylo ponecháno shodně se zadáním.



Územní plán sídelního útvaru schválen zastupitelstvem města v Libčicích nad Vltavou dne 1. 12. 1997 usn. ZM č. 5, návrh územního plánu a stanovisko ÚPÚ 11.1998		
Změna 1 doplnění ÚPÚ schváleno zastupitelstvem města v Libčicích nad Vltavou dne 14. 2. 2001 usn. ZM č. 1, návrh územního plánu a stanovisko ÚPÚ 20.2.2001		
Změna 2 ÚPÚ schváleno zastupitelstvem města v Libčicích nad Vltavou dne 12. 2. 2004 usn. ZM č. 2, návrh územního plánu a stanovisko ÚPÚ 2. 2. 2004		
Změna 3 ÚPÚ schváleno zastupitelstvem města v Libčicích nad Vltavou dne 21. 12. 2006 usn. ZM č. 3, návrh územního plánu a stanovisko ÚPÚ 22. 12. 2006		
Změna 4 ÚPÚ schváleno zastupitelstvem města v Libčicích nad Vltavou dne 11. 12. 2013 usn. ZM č. 4, návrh územního plánu a stanovisko ÚPÚ 10. 12. 2013		
Změna 5 ÚPÚ schváleno zastupitelstvem města v Libčicích nad Vltavou dne 11. 12. 2014 usn. ZM č. 5, návrh územního plánu a stanovisko ÚPÚ 6. 12. 2014		

ZÁZNAM O ÚČINNOSTI ZMĚNY č. 6 ÚPÚ		
výkres schválil	Zastupitelstvo města Libčice nad Vltavou	datum, podpis
datum vyřizování změny ÚPÚ		
oprávněná osoba	Jaroslav Procházka, vedoucí územního odboru MÚÚ Libčice n. Vlt.	

projednal Ing. arch. Milan Seidla Štefánikova 99 190 00 Praha 5	schválil Městský úřad Libčice nad Vltavou Městská rada 252 66 Libčice nad Vltavou	schválil Město Libčice nad Vltavou Městský úřad 252 66 Libčice nad Vltavou
autorizovaný architekt ČKA (I. 51467) Ing. arch. Milan Seidla	autorizovaný inženýr Jaroslav Procházka, ved. územního odb.	inženýr zastupitel Ing. Josef Janáček, MBA, starosta města
<p><b>ÚZEMNÍ PLÁN SÍDELNÍHO ÚTVARU LIBČICE NAD VLTAVOU</b> <b>ZMĚNA č. 6</b></p> <p>hlavní výkres: <b>HLAVNÍ VÝKRES</b> měřítka: 1 : 5 000 datum: 09 / 2018 stránka: B2</p>		