

dne **16. 6. 2022** od **7:30** do **16:30** hodin

---

**Plánovaná odstávka zahrnuje tyto lokality:****Libčice nad Vltavou (okres Praha-západ)**

**Drážní domek: č. p. 407**

**Letecká: č. p. 432, 437-441, 480-485, 489, 508, 518, 519, 520, 521, 523, 524, 525, 526, 528, 529, 530, 531, 539-544, 757, 790, 810**

**Letecké náměstí: č. p. 380, 393-397, 461, 464, 505, 509, 552**

**Na Výsluní: č. p. 400, 418, 467, 475, 476**

**Pod Strání: č. p. 446, 501, 504, 516, 803**

**Pod Viničkou: č. p. 490, 495, 496, 498, 499, 500, 503, 507, 511, 513, 546, 752, 774, 791, 792, 793, 796, 806, 827, 828, 832; č. ev. 15, 17**

**Pod Zastávkou: č. p. 387**

**Turská: č. p. 381, 384, 406, 417, 419, 425, 427, 488, 506, 514, 515, 532, 533, 551; č. ev. 19**

**U Přívozu: č. p. 420, 493, 537**

**U Zastávky: č. p. 382, 383, 385, 392, 479**

**V Zahradkách: č. p. 386, 399, 402, 403, 415, 421, 423, 424, 428, 443, 444, 455, 456, 459, 460, 465, 469, 471, 474, 477, 478, 486, 487, 502, 512, 554, 756, 768, 800; č. ev. 23**

kat. území **Letky** (kód **681822**): **parcelní č. 170/1, 263/1, 331, 537/1, 563/2, 627/16, 627/21**

kat. území **Libčice nad Vltavou** (kód **681831**): **parcelní č. 577/20, 638/1, 1155**

---

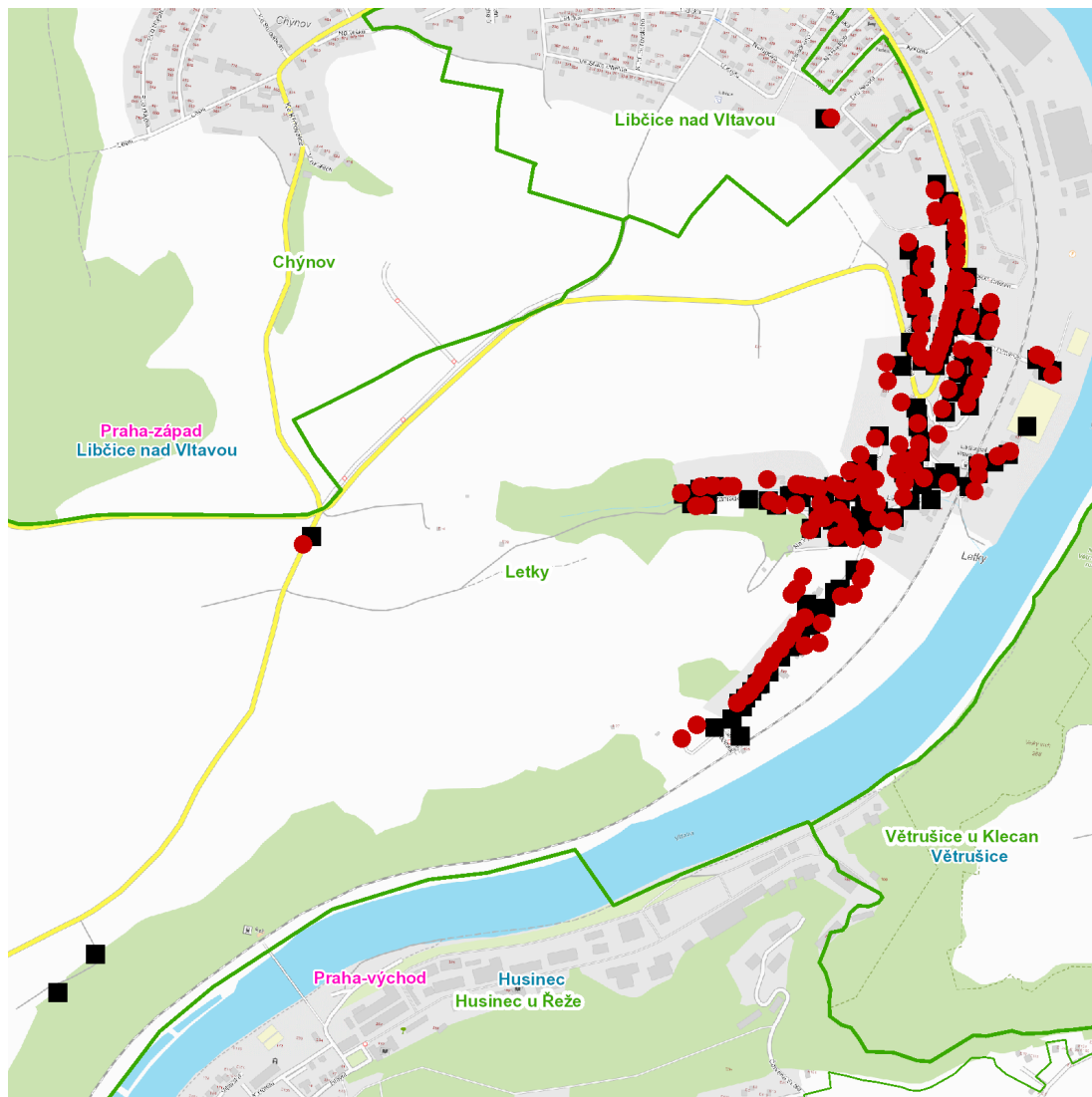
**UPOZORNĚNÍ**

**Dotčené zařízení distribuční soustavy je nutné i v době odstávky považovat za zařízení pod napětím**, a proto vás žádáme o dodržení všech zásad bezpečnosti a provedení opatření potřebných k zamezení případných škod na zdraví a majetku. | Provozovatelé výroben elektřiny jsou povinni zajistit přerušeni dodávky elektřiny z výroby do vypnutého úseku distribuční soustavy.

---

**NEJDE VÁM ELEKTŘINA...**

**TIP:** Registrujte se zdarma na [www.cezdistribuce.cz/sluzba](http://www.cezdistribuce.cz/sluzba) a informace o odstávkách elektřiny budete dostávat e-mailem nebo SMS. U poruch zasíláme SMS s předpokládanou dobou obnovení dodávek. | Aktuální stav dodávek elektřiny na konkrétní adrese zjistíte snadno, rychle a bez registrace na portále **Bez Štávy** ([www.bezstavy.cz](http://www.bezstavy.cz)).

**dne 16. 6. 2022 od 7:30 do 16:30 hodin****Orientační mapový podklad odstávkou dotčených lokalit****VYSVĚTLIVKY**

- – adresy dotčené odstávkou elektřiny
- – místa připojení k elektrické síti dotčená odstávkou

**INFORMACE ZASLÁNA**

IDDS: 3eqbc5y (Město Libčice nad Vltavou)