

dne **28. 6. 2022** od **7:30** do **16:00** hodin

Plánovaná odstávka zahrnuje tyto lokality:**Libčice nad Vltavou (okres Praha-západ)**

Bratrská: č. p. 230, 253, 306

Bratří Fischerů: č. p. 798, 871

Drážní domek: č. p. 407

Družstevní: č. p. 193, 216, 245, 257, 265, 289, 374, 802; **č. ev.** 3

Chýnovská: č. p. 122, 137, 138, 140, 141, 143, 145, 146, 147, 151, 154, 155, 162, 202, 839

K. H. Borovského: č. p. 110, 347, 720, 727, 729

Letecká: č. p. 116, 117, 121, 148, 191, 286, 302, 336, 354, 362, 410, 416, 429, 430, 431, 432, 435-441, 450, 473, 480-485, 489, 491, 497, 508, 518-526, 528, 529, 530, 531, 538-545, 547, 548, 549, 739, 757, 790, 810

Letecké náměstí: č. p. 380, 393-397, 461, 464, 505, 509, 552

Lidická: č. p. 280, 343, 348, 359, 724, 748, 782

Na Radosti: č. p. 447, 448, 452, 453, 454, 457, 458, 462, 463, 466

Na Růžku: č. p. 153, 316, 773, 776

Na Spojce: č. p. 118, 119

Na Výsluní: č. p. 400, 418, 467, 475, 476

Nad Sokolovnou: č. ev. 2

náměstí Svobody: č. p. 218, 305, 346, 356

Palackého: č. p. 208, 211, 212, 222, 226, 233, 236, 295, 322

Pod Strání: č. p. 446, 501, 504, 516, 803

Pod Viničkou: č. p. 490, 495, 496, 498, 499, 500, 503, 507, 511, 513, 546, 752, 774, 791, 792, 793, 796, 806, 827, 828, 832; **č. ev.** 15, 17

Pod Zastávkou: č. p. 387

Tržní: č. p. 449, 451, 468, 470

Turská: č. p. 381, 384, 406, 417, 419, 425, 427, 488, 506, 514, 515, 532, 533, 551; **č. ev.** 19

Tyršova: č. p. 171, 203, 239, 246, 256, 769, 794

U Krytu: č. p. 345

U Přívozu: č. p. 420, 493, 537

UPOZORNĚNÍ

Dotčené zařízení distribuční soustavy je nutné i v době odstávky považovat za zařízení pod napětím, a proto vás žádáme o dodržení všech zásad bezpečnosti a provedení opatření potřebných k zamezení případných škod na zdraví a majetku. | Provozovatelé výroben elektřiny jsou povinni zajistit přerušeni dodávky elektřiny z výroby do vypnutého úseku distribuční soustavy.

NEJDE VÁM ELEKTŘINA...

TIP: Registrujte se zdarma na www.cezdistribuce.cz/sluzba a informace o odstávkách elektřiny budete dostávat e-mailem nebo SMS. U poruch zasíláme SMS s předpokládanou dobou obnovení dodávek. | Aktuální stav dodávek elektřiny na konkrétní adrese zjistíte snadno, rychle a bez registrace na portále **Bez Šťávy** (www.bezstavy.cz).

U Zastávky: č. p. 382, 383, 385, 392, 479

V Zahrádkách: č. p. 386, 399, 402, 403, 415, 421, 423, 424, 428, 443, 444, 455, 456, 459, 460, 465, 469, 471, 474, 477, 478, 486, 487, 502, 512, 554, 756, 768, 800; č. ev. 23

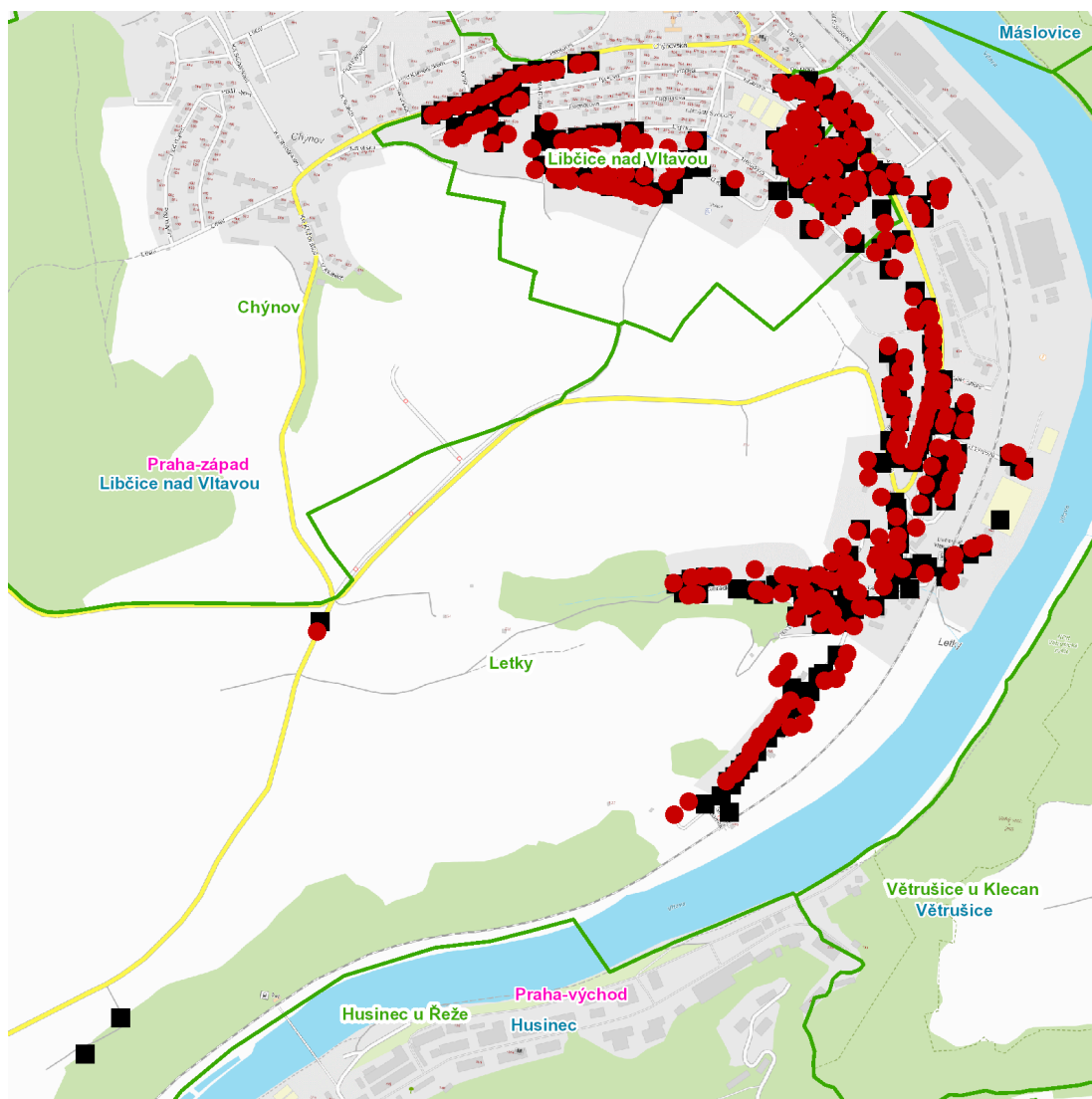
Ve Staré cihelně: č. p. 16, 330, 332, 351, 357, 361, 364, 365, 366, 370, 371, 372, 378, 719, 721, 731, 734, 754, 763, 767; č. ev. 6

kat. území **Letky** (kód **681822**): parcelní č. 170/1, 263/1, 331, 537/1, 563/2, 627/16, 627/21

kat. území **Libčice nad Vltavou** (kód **681831**): parcelní č. 577/20, 638/1, 1075/3, 1153, 1155

UPOZORNĚNÍ

Dotčené zařízení distribuční soustavy je nutné i v době odstávky považovat za zařízení pod napětím, a proto vás žádáme o dodržení všech zásad bezpečnosti a provedení opatření potřebných k zamezení případných škod na zdraví a majetku. | Provozovatelé výroben elektřiny jsou povinni zajistit přerušeni dodávky elektřiny z výroby do vypnutého úseku distribuční soustavy.

dne 28. 6. 2022 od 7:30 do 16:00 hodin**Orientační mapový podklad odstávkou dotčených lokalit****VYSVĚTLIVKY**

- – adresy dotčené odstávkou elektřiny
- – místa připojení k elektrické síti dotčená odstávkou

INFORMACE ZASLÁNA

IDDS: 3eqbc5y (Město Libčice nad Vltavou)