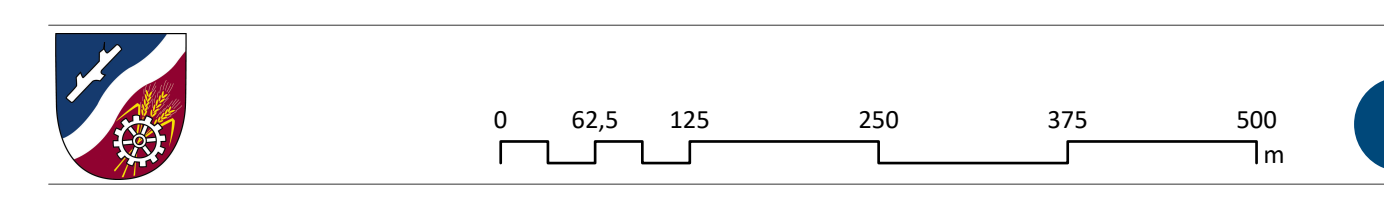


- JEVY INFORMATIVNÍ**
PRVKY MAPOVÉHO DÍLA
- řešené území
 - katastrální mapa
 - hranice katastrálního území
 - základní báze geografických dat - ZABAGED
- JEVY ZÁVAZNÉ / SCHVALOVANÉ**
ZASTAVĚNÉ ÚZEMÍ
- zastavěné území (vymezeno v souladu s § 116 SZ ke dni 15. 2. 2025)
- OZNAČENÍ PLOCH ZMĚN URČENÝCH K ZASTAVĚNÍ (MIMO DOPRAVNÍ INFRASTRUKTURU)**
- zastavělná plocha
 - transformační plocha
- POZEMNÍ KOMUNIKACE PRO SILNIČNÍ MOTOROVÁ VOZIDLA**
- III/2409
 - číslo silnice
 - silnice III. třídy (místní komunikace sběrná, s funkcí dopravně obslužnou)
 - koridor pro rozšíření a úpravy směrového vedení silnice III. třídy
 - III/2407
 - místní komunikace obslužná, s funkcí obslužnou / místní komunikace se smíšeným provozem
 - koridor pro umístění nadjezdu / podjezdu přes železniční trať
 - koridor pro úpravu křižovatky
 - VPM-01
 - křížení místní komunikace pro silniční motorová vozidla se železniční tratí
 - místní komunikace obslužná, s funkcí obslužnou / místní komunikace se smíšeným provozem
 - směr vedení komunikace
 - veřejně přístupná účelová komunikace (poštní cesta, lesní cesta, cesta zpřístupňující pozemky ve volné krajině)
- DOPRAVA V KLIDU**
- veřejné parkoviště pro osobní automobily režimu park & go (P+G), resp. park & ride (P+R)
 - veřejné odstavné zařízení pro jízdní kola bike & ride (B+R)
- VEŘEJNÁ HROMADNÁ DOPRAVA OSOB**
- autobusová zastávka veřejné hromadné dopravy osob
- ŽELEZNIČNÍ DOPRAVA**
- pozemek dráhy celostátní
 - železniční stanice / železniční zastávka
- PĚŠÍ A CYKLISTICKÁ DOPRAVA**
- sterka pro chodce a cyklisty
 - koridor pro umístění stezky pro chodce a cyklisty podél řeky Vltavy
 - koridor pro umístění pěší a cyklistické lávky přes řeku Vltavu
 - koridor pro umístění veřejného pěšího a cyklistického průchodu, resp. průjezdu
 - veřejný pěší průchod / cyklistický průjezd – směr průchodu / průjezdu
 - opatření pro bezpečný pohyb chodců a cyklistů v ulici
- VODNÍ DOPRAVA**
- vodní cesta využívaná Vltava
 - koridor pro vodní dopravu

ZÁZNAM O ÚČINNOSTI
 označení správního orgánu, který je oprávněn předsídlit
 Zastupitelstvo města Libčice nad Vltavou
 ošá úředního razítka podpis oprávněné úřední osoby pořizovatele

právní a odborný kontrolní úřad úřední poštovní zásilkou
 Ing. arch. Klára Zvěřelová, vedoucí odboru územního plánování, Odbor územního plánování, Městský úřad Černošice
 datum nabytí účinnosti územního plánu



ÚZEMNÍ PLÁN LIBČICE NAD VLTAVOU
 PRŮP
 NÁVRH PRO VEŘEJNÉ PROJEDNÁNÍ
 NÁZEV VÝKRESU
VÝKRES DOPRAVNÍ INFRASTRUKTURY Ošá výkresu
1.4a
 zástupce
 Město Libčice nad Vltavou, náměstí Svobody 90, 252 66 Libčice nad Vltavou
 příloha
 Městský úřad Černošice, Odbor územního plánování, Karlovská 259, 252 28 Černošice
 zpracovatel
 doc. Ing. arch. Veronika Šindlerová, Ph.D., Kettnerova 2055/14, 155 00 Praha – Stodůlky
 ošá autorizačního razítka odpovědný projektant

zpracovatel úm
 doc. Ing. arch. Veronika Šindlerová, Ph.D., Mgr. Bc. Jindřich Felcman, Ph.D., Ing. Václav Hofman, Ing. Vojtěch Novotný, Ph.D.,
 Ing. Václav Jeteř, Ph.D., Ing. Milena Morávková, Ing. Daniel Franko, Ph.D.
 datum
 duben 2025 měřítka
 1 : 5 000

